


EXSAMPLE

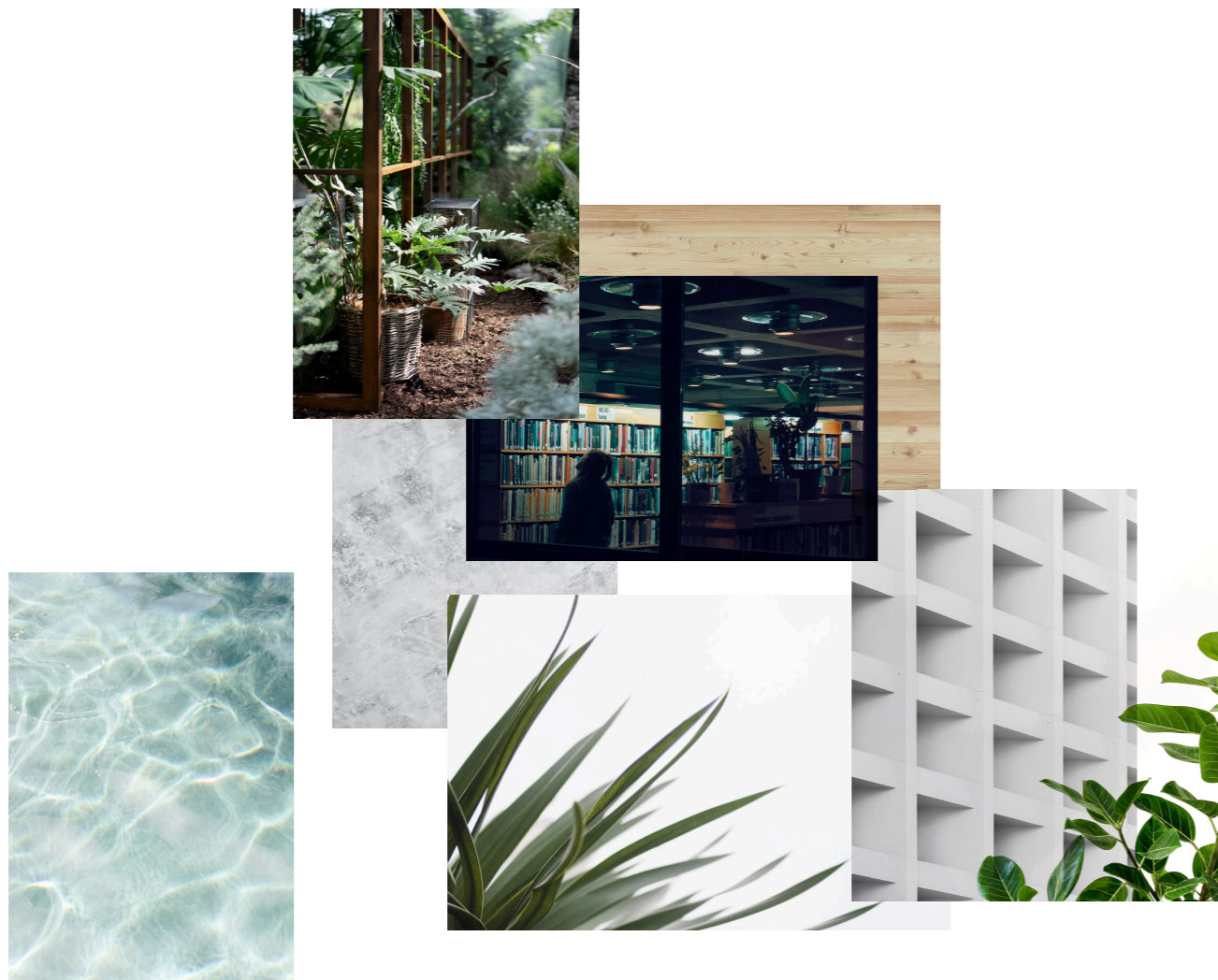
Concept Design Package





CONTENTS	
cover	
concept	01
floor plan and description	02
completion rendering 01	03
completion rendering 02	04
plan view	05
cut open	06
materials	07

concept



こちらには
お客様へのヒアリングなどから
想起したイメージを
言語化します。

そのうえでご提案プランの
こだわりや
ポイントを
イメージ写真のコラージュ
と合わせて表現していきます。

なお具体的なプランの内容は
次のページからご説明していきます。

floor plan and description

キッチンがペニンシュラ型
キッチンを囲む壁には小さな
六角形のタイル仕上げです。



洗面とトイレのフロアは廊下と同じ
コンクリート風材料に。
壁は深いブルーグリーンで個性的に。
生活感が出やすい場所なので
あえて少し緊張感のある色遣いに。



7.7帖の洋室
ダブルベッドも余裕で置ける
広さです。ベッドメイキングが
ストレスなく行えます。

こちらは4.4帖とやや小さいお部屋です。
季節ごとの収納など
一部屋あると便利です。

●和室部分を取り払い
リビングダイニングとして
17帖を確保しました。
仕切り壁を取り除いたため
一日を通して明るいリビングになりました。

●玄関土間から廊下はコンクリート風材料に。
長い廊下をアーティスティックに演出します。

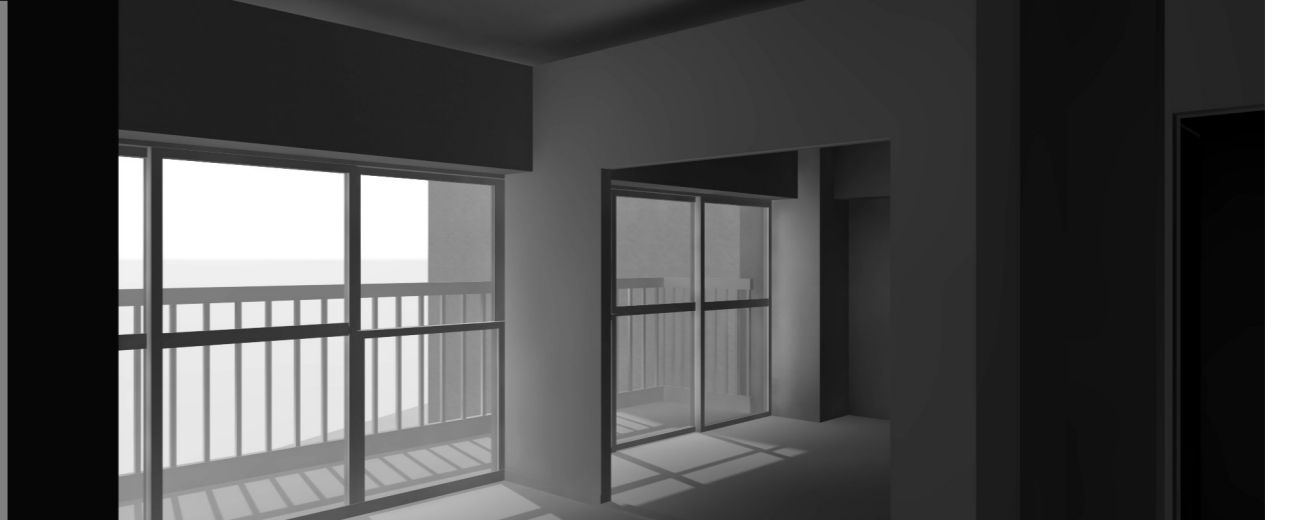


●収納のなかったこちらのお部屋にもクローゼットを
設置しました。お部屋自体の形も個性的なので
壁紙も個性的なものを選びました。
こちらのお部屋は5.5帖となります。



Produced by : K.Murakami
Drawn by : S.Kinoshita

completion rendering 01



Produced by : K.Murakami
Drawn by : S.Kinoshita

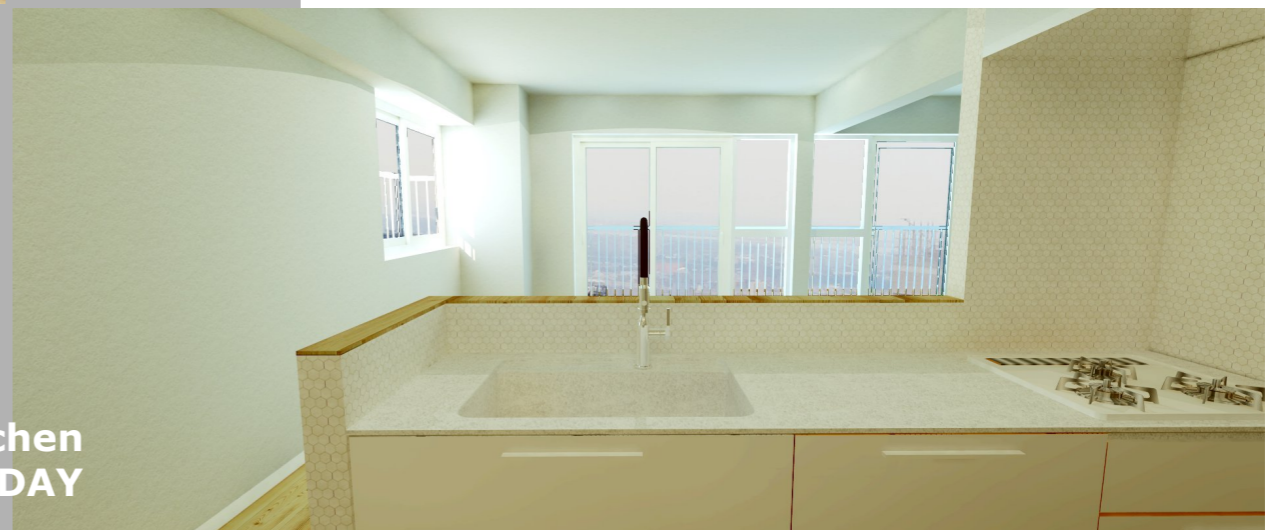
completion rendering 02



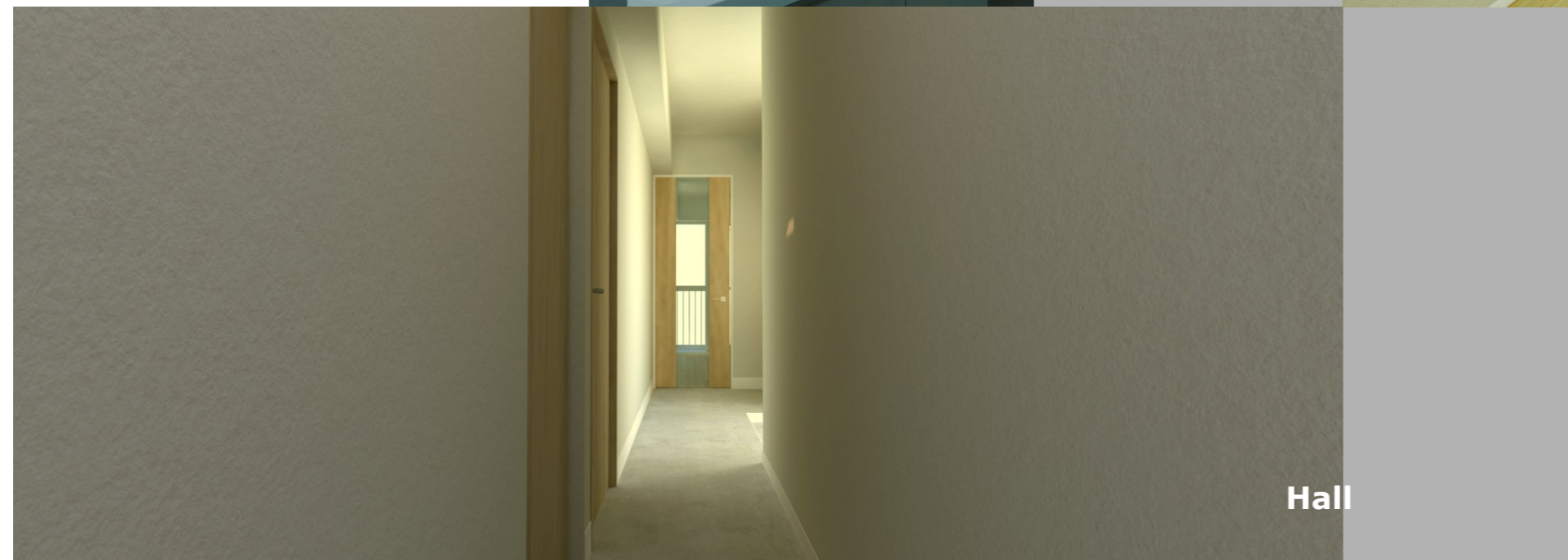
Dining room
DAY



Bathroom



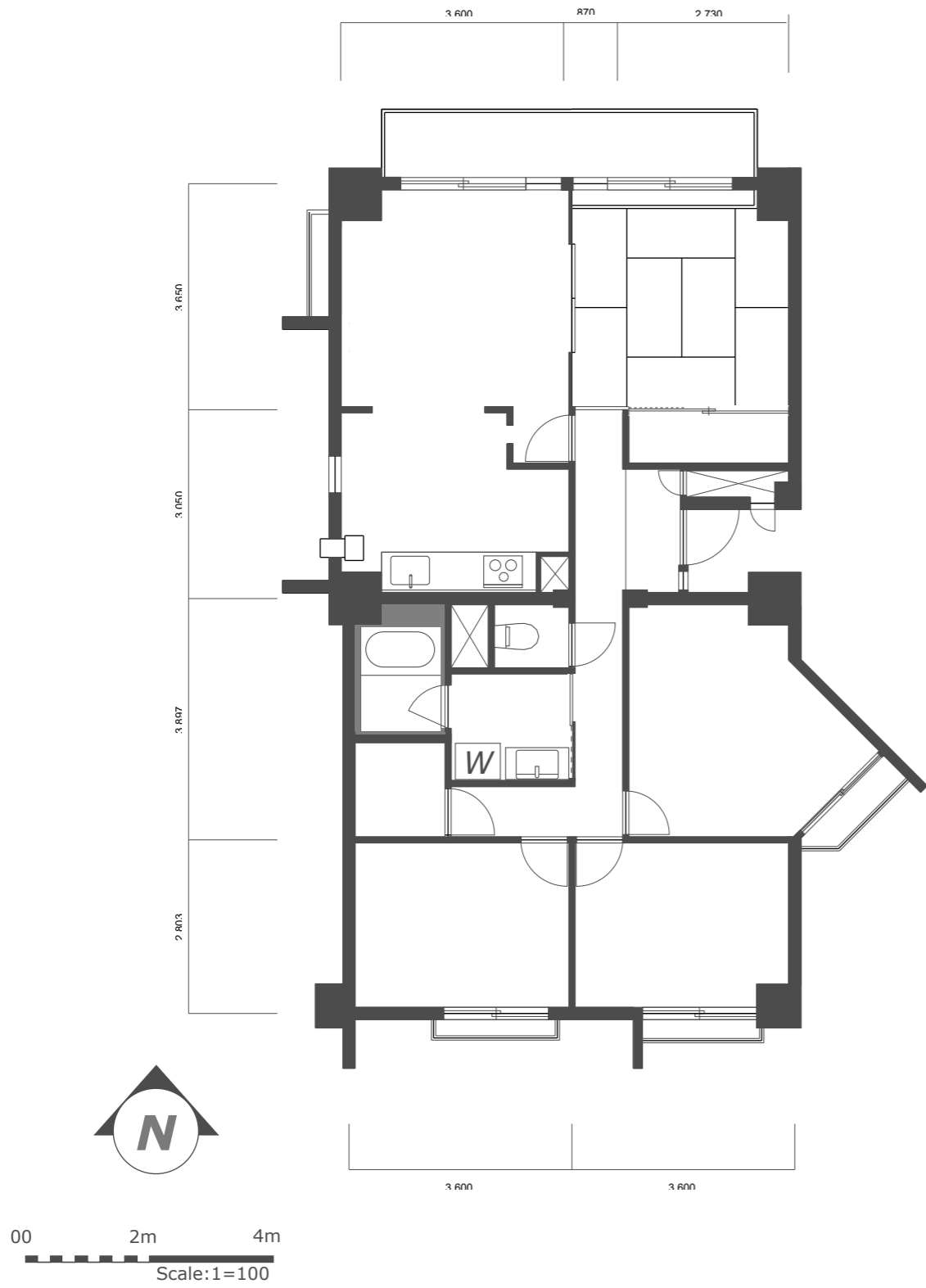
Kitchen
DAY



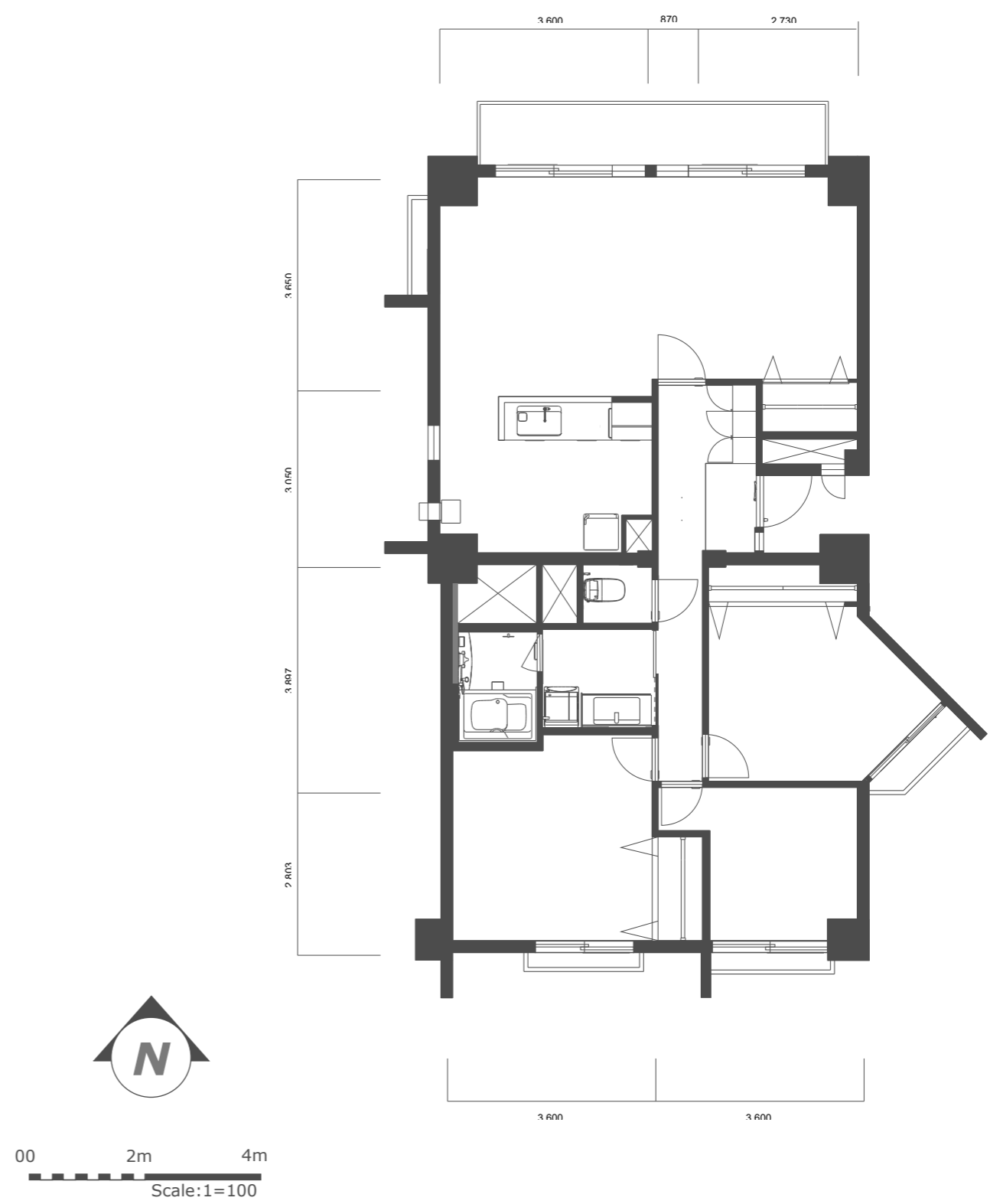
Hall

Produced by : K.Murakami
Drawn by : S.Kinoshita

plan view
Floor plan-Before



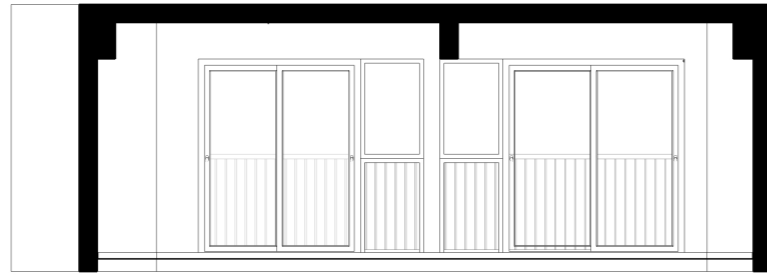
Floor plan-After



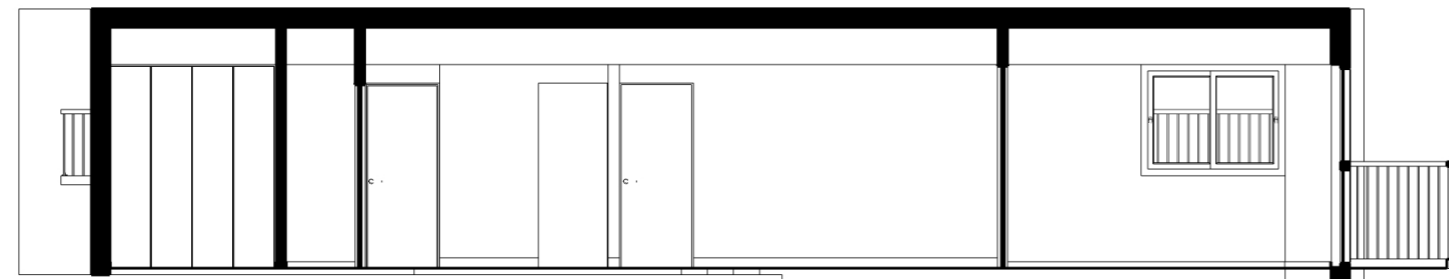
Produced by : K.Murakami
Drawn by : S.Kinoshita

cut open

X-1



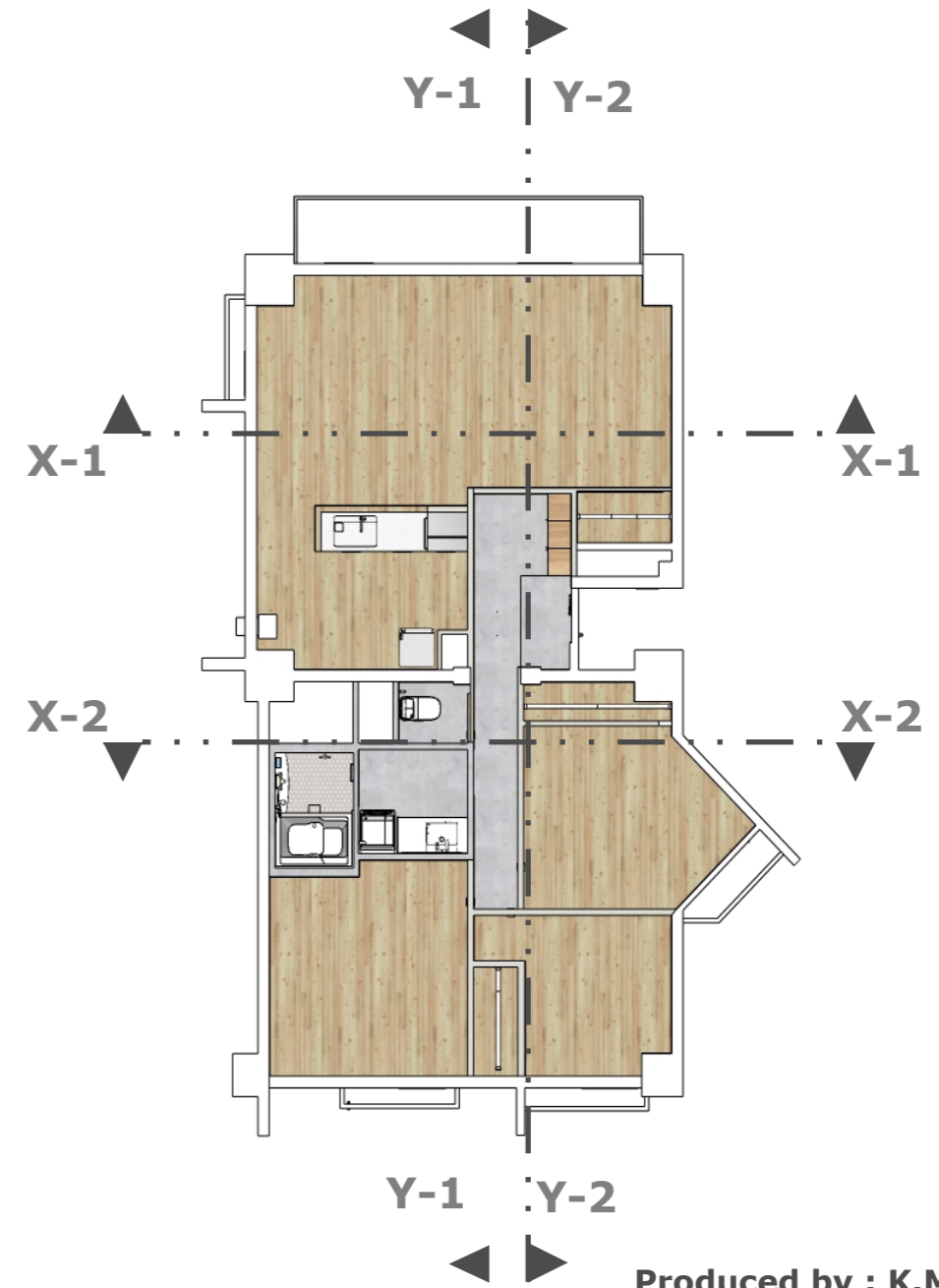
X-2



Y-1



Y-2



Produced by : K.Murakami
Drawn by : S.Kinoshita

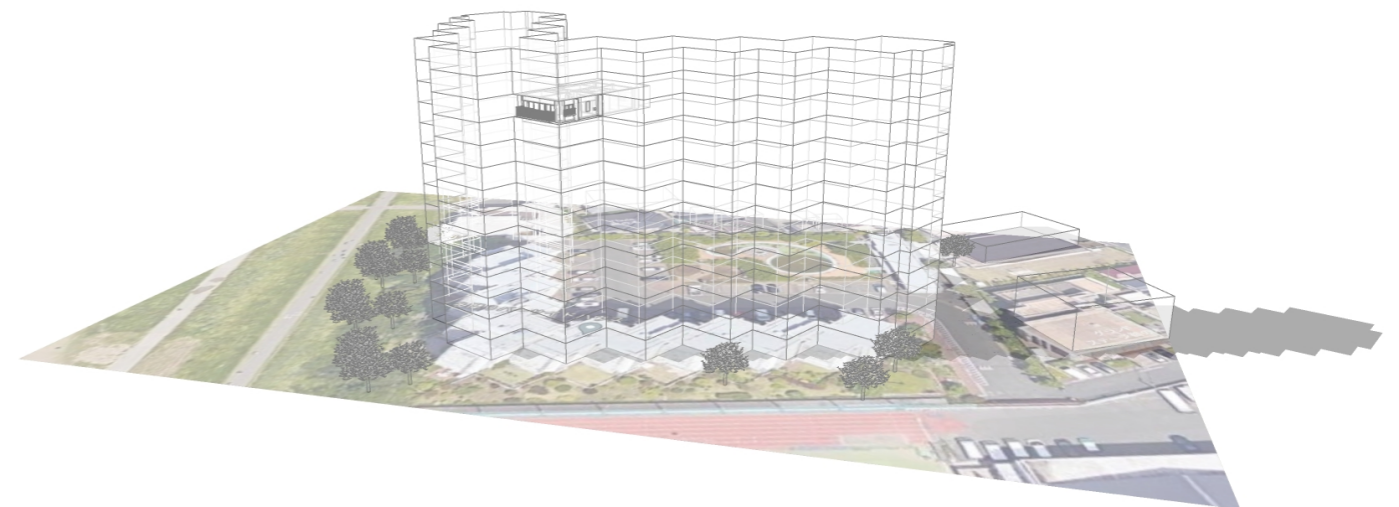
materials

マテリアル	面積	品番/メーカー	製品情報	単価 (単位)
japanese-paper-03-p	216.69			
クラッディング漆喰 白	134.64			
レザーブルー	19.39			
RE51424-FE6432_20180517R01	13.96			
色 M01	18.19			
タイル 多様 黄褐色	13.41			
乱尺フローリングA	137.69			

クロス、フローリング、タイルなど
マテリアルの情報を記入します。

また設備、建具、収納システムなどについても
こちらのページにまとめます。

ご提案段階では参考ですが
決定した時点で仕様表としてまとめます。



Produced by : K.Murakami
Drawn by : S.Kinoshita